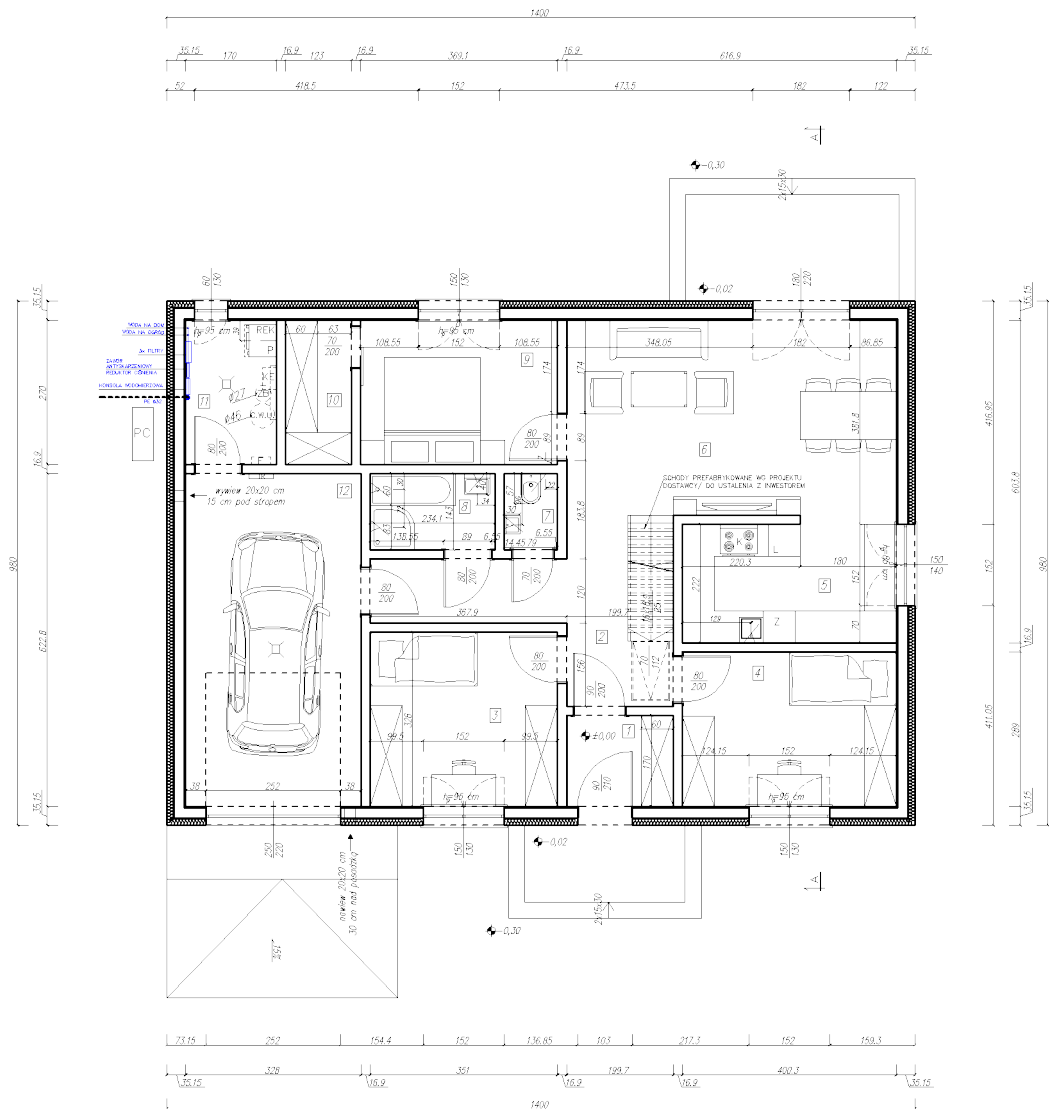


UWAGA 1
 *RYSUNKI I CZĘŚĆ OPISOWA SĄ DOKUMENTACJAMI WZAJEMNIE UZUPEŁNIAJĄCYMI SIĘ, WSZYSTKIE ELEMENTY UJĘTE W CZĘŚCI OPISOWEJ, A NIE POKAZANE NA RYSUNKACH ORAZ POKAZANE NA RYSUNKACH A NIE UJĘTE SPECYFIKACJĄ WINNY BYĆ TRAKTOWANE JAKBY BYŁY UJĘTE W OBU.
 W PRZYPADKU WĄTPLIWOŚCI CO DO INTERPRETACJI NINIEJSZEJ SPECYFIKACJI, WYKONAWCA PRZED ZŁOŻENIEM OFERTY POWINIEN WYJAŚNIĆ Z INWESTOREM WSZELKIE WĄTPLIWOŚCI ZWIĄZANE Z REALIZACJĄ INWESTYCJI.
 *NINIEJSZY PROJEKT ARCHITEKTONICZNY NALEŻY ROZPATRYWAĆ ŁĄCZNIE Z PROJEKTAMI BRANŻY KONSTRUKCYJNEJ, SANITARNEJ I ELEKTRYCZNEJ



| NR | POMIESZCZENIE | POWIERZCHNIA UŻYTKOWA [m ²] |
|-----|---------------|---|
| 1. | WIATROLAP | 3,40 |
| 2. | HÓL | 11,60 |
| 3. | POKÓJ | 11,40 |
| 4. | POKÓJ | 11,60 |
| 5. | KUCHNIA | 8,80 |
| 6. | POKÓJ DZIENNY | 22,50 |
| 7. | WC | 1,43 |
| 8. | ŁAZIENKA | 3,30 |
| 9. | SYPIALNIA | 9,98 |
| 10. | GARDEROBA | 3,31 |
| 11. | KOTŁOWNIA | 4,59 |
| 12. | GARAŻ | 20,40 |
| | SUMA | 112,31 |

L – ŁÓDZKA
 Z – ZMYWARKA
 P – PRALKA
 REK – REKUPERACJA
 CWU – ZB. CIEPŁEJ WODY UŻYTKOWEJ
 K – PIEKARNIK, PŁYTA, OKAP
 GE – GRZEJNIK ELEKTRYCZNY (opcja)
 F – FALOWNIK na h=1,93m od posadki
 ZB – ZBIORNIK PRZEPONOWY
 KE – KOCIOŁ ELEKTRYCZNY
 PC – POMPA CIEPŁA

ENERGO-HAUS 112G

| | | | | | |
|---|--------------|---|-------------------------------|--|--|
|  ZIMMERMANN - HAUS PRODUCENT DOMÓW PREFABRYKOWANYCH | | ZIMMERMANN-HAUS Sp. z o. o. Sp. k. ul. E. Śmieleckiego 4d 47-133 Jemielnica www.zimmermann-haus.pl | | tel. +48 660 430 720 tel. +48 771 4632502 biuro@zimmermann-haus.pl | |
| | | TEMAT: Budynek mieszkalny jednorodzinny | | | |
| Opracowanie: Projektanci firmy Zimmermann-Haus Sp. z o.o. Sp. k. | | | | | |
| TYTUŁ RYSUNKU Rzut parteru | | | BRANŻA Architektura | | |
| NR RYS. | SKALA | DATA | STADIUM | | |
| A-1 | 1:100 | | PB | | |
| <small>© WYKONANIE PRACY AUTORSKIE ZAMAWIENIEM I ZOSTAŁO WYPEŁNIANE PRZEZ FIRMĘ ZAMAWIENIOWĄ ZIMMERMANN-HAUS SP. Z O.O. SP. K. W 2020 ROKU</small> | | | | | |